

BULLETIN D'INSCRIPTION

Le Docteur :
Numéro RPPS/ADELI :
Adresse :
.....
Code postal :
Ville :
Téléphone fixe :
Portable :
E-mail* :

* Obligatoire pour confirmation d'inscription

La SFPIO n'exploite les données personnelles collectées que pour des finalités déterminées et légitimes, qui entrent dans le strict cadre de ses activités, conformément à son objet social. Sa charte de confidentialité est disponible sur le site www.sfpio.com

Cotisation SFPIO Auvergne 2025

Praticien 50 € TTC

La cotisation donne droit au tarif préférentiel pour l'ensemble des conférences de la SFPIO pour l'année 2025. Vous devenez membre de l'EFP. Vous recevrez les 3 numéros de l'année de notre magazine "Objectif Paro".

Jeudi 3 avril 2025 - De 9h à 17h30

Membre SFPIO 220 € TTC
 Non membre 270 € TTC

Jeudi 25 septembre 2025 - De 9h à 17h30

Membre SFPIO 220 € TTC
 Non membre 270 € TTC

Déjeuner et pauses comprises

RÈGLEMENT

par chèque à l'ordre de la SFPIO Auvergne

SFPIO Auvergne

Place Landouzy
1, boulevard BAZIN
63400 CHAMALIERES

ph.duchatelard@gmail.com

BUREAU SFPIO AUVERGNE

Dr Philippe DUCHATELARD Président
Dr Joseph EL RAYES Secrétaire général
Dr Laurent BONNET Secrétaire adjoint
Dr Bastien MEUNIER Trésorier
Dr Julien GACHON

LES PARTENAIRES 2024 DE LA SFPIO

Platinum



Gold



Junior



LES PARTENAIRES DE LA SFPIO AUVERGNE



SOCIÉTÉ FRANÇAISE DE PARODONTOLOGIE ET D'IMPLANTOLOGIE ORALE



2025

LE PROGRAMME DE LA SFPIO AUVERGNE

JEUDI 3 AVRIL 2025 CHRISTELLE DARNAUD

Gérer les problématiques parodontales dans un contexte systémique global et/ou local complexe

JEUDI 25 SEPTEMBRE 2025 SÉBASTIEN MONLEZUN

Focus sur les reconstructions osseuses et présentation du concept de gestion des alvéoles d'extraction IEM

Casino de ROYAT
Allée du Pariou
63130 Royat


SFPIO
www.sfpio.com


SOCIÉTÉ FRANÇAISE
DE PARODONTOLOGIE
ET D'IMPLANTOLOGIE ORALE AUVERGNE
www.sfpio-auvergne.com

JEUDI 3 AVRIL 2025

Paro-ortho : le challenge des stratégies thérapeutiques pour un bénéfice fonctionnel et esthétique

Intégrer une approche globale de la santé dans notre activité, incluant la prévention et le traitement des maladies parodontales est indispensable pour un succès thérapeutique long terme lorsque nous rencontrons des situations cliniques complexes. La maladie parodontale est une maladie orale mais elle a des implications significatives sur la santé générale.

Nous aborderons, dans le contexte de maladie systémique, le diagnostic et la prise de décision lors des étapes de traitement de la maladie parodontale avancée.

Une partie de la journée sera dédiée à la prise de décision et aux techniques de reconstruction du phénotype gingival autour des dents et des implants.

JEUDI 25 SEPTEMBRE 2025

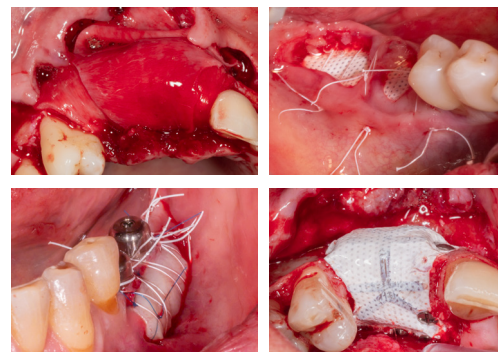
Focus sur les reconstructions osseuses (Tissus durs et Tissus mous) et Présentation du concept de gestion des alvéoles d'extraction IEM (Intentionally Exposed Membrane)

Lors de cette journée nous aborderons tout d'abord les fondements biologiques du concept de Régénération Osseuse Guidée. Nous aborderons les petits détails techniques des procédures de régénération osseuse en 2D et 3D. Ou se cachent les pièges, comment les repérer ? Quel type de membrane choisir ? Quelle composition du greffon ? Nous tâcherons de répondre à toutes ces questions.

Les techniques chirurgicales de libération des lambeaux basées sur une connaissance fine de l'anatomie seront détaillées ainsi que les techniques de sutures. Le but de cette approche pas à pas est que le praticien assistant à cette journée puisse directement mettre en application ce qu'il aura appris lors de son retour au cabinet. Nous parlerons bien sûr des complications, de leur gestion et nous verrons comment tenter de les éviter.

L'après-midi sera consacrée à la gestion des tissus mous après augmentation osseuse. Nous ferons un point sur les différents sites de prélèvement. Plusieurs techniques d'aménagement des tissus mous seront décrites (Grefe épithélio-conjonctive, strip technique, greffe conjonctive tubérositaire...).

Enfin nous finirons la journée par la présentation du concept de gestion des alvéoles d'extraction IEMARP dont le but est de simplifier les plans de traitement en agissant dès la phase d'extraction. Ce concept est basé sur l'utilisation de membranes non résorbables en PTFE laissées volontairement exposées au niveau des sites d'extraction ce qui permet d'obtenir facilement d'excellents résultats en termes de gain osseux et surtout de tissu kératinisé. Une multitude de cas cliniques illustrant cette approche sera présentée avec un pas à pas chirurgical.



Dr Sébastien MONLEZUN
Bordeaux

Chirurgien-Dentiste

Exercice libéral limité à la pratique de la Parodontologie et de l'Implantologie à Bordeaux

Enseignant au Diplôme Inter Universitaire Européen d'Implantologie Orale de l'Université de Corse®



Dr Christelle DARNAUD
Paris

Master en parodontologie
Université Paris 7 - Diderot

Postgraduate européen en
parodontologie et dentisterie
implantaire - Université Paris 7
Diderot

Assistante hospitalo-universitaire
Hôpital Fondation Rothschild
Paris - Parodontologie

Pratique libérale - Paris

Formatrice - Société Odontologique de Paris (SOP)