

BULLETIN D'INSCRIPTION

Le Docteur :
Numéro RPPS/ADELI :
Adresse :
.....
Code postal :
Ville :
Téléphone fixe :
Portable :
E-mail* :

* Obligatoire pour confirmation d'inscription

La SFPIO n'exploite les données personnelles collectées que pour des finalités déterminées et légitimes, qui entrent dans le strict cadre de ses activités, conformément à son objet social. Sa charte de confidentialité est disponible sur le site www.sfpio.com

Cotisation SFPIO Auvergne 2025

Praticien 50 € TTC

La cotisation donne droit au tarif préférentiel pour l'ensemble des conférences de la SFPIO pour l'année 2025. Vous devenez membre de l'AFP. Vous recevrez les 3 numéros de l'année de notre magazine "Objectif Paro".

Jeudi 3 avril 2025 - De 9h à 17h30

Membre SFPIO 240 € TTC
 Non membre 290 € TTC

Jeudi 25 septembre 2025 - De 9h à 17h30

Membre SFPIO 240 € TTC
 Non membre 290 € TTC

Déjeuner et pauses comprises

RÈGLEMENT

par chèque à l'ordre de la SFPIO Auvergne

SFPIO Auvergne

Place Landouzy
1, boulevard BAZIN
63400 CHAMALIERES

ph.duchatelard@gmail.com

BUREAU SFPIO AUVERGNE

Dr Philippe DUCHATELARD Président
Dr Joseph EL RAYES Secrétaire général
Dr Laurent BONNET Secrétaire adjoint
Dr Bastien MEUNIER Trésorier
Dr Julien GACHON

LES PARTENAIRES 2024 DE LA SFPIO

Platinum



Gold



Junior



LES PARTENAIRES DE LA SFPIO AUVERGNE



SOCIÉTÉ FRANÇAISE DE PARODONTOLOGIE ET D'IMPLANTOLOGIE ORALE



2025

LE PROGRAMME DE LA SFPIO AUVERGNE

JEUDI 3 AVRIL 2025

CHRISTELLE DARNAUD

Gérer les problématiques parodontales dans un contexte systémique global et/ou local complexe

JEUDI 25 SEPTEMBRE 2025

SÉBASTIEN MONLEZUN

Focus sur les reconstructions osseuses et présentation du concept de gestion des alvéoles d'extraction IEM

Casino de ROYAT
Allée du Pariou
63130 Royat


SFPIO
www.sfpio.com


SOCIÉTÉ FRANÇAISE DE PARODONTOLOGIE ET D'IMPLANTOLOGIE ORALE AUVERGNE
www.sfpio-auvergne.com

JEUDI 3 AVRIL 2025

La Parodontologie et ses multiples facettes

Les maladies parodontales sont fréquentes, la prévalence peut atteindre 70% chez les personnes âgées de plus de 65 ans. Des répercussions négatives existent non seulement sur la santé générale et le confort de vie mais également sur l'aspect social. Lors de cette journée entièrement dédiée à la Parodontologie, nous explorerons en profondeur ce sujet, pour comprendre comment réussir la prise en charge, que ce soit dans des cas simples ou dans des cas plus complexes, impliquant d'autres maladies systémiques.

L'objectif premier du traitement parodontal est de rétablir la santé des tissus de soutien des dents. Plusieurs techniques de reconstruction ont été développées et perfectionnées au fil du temps, afin d'atteindre cet objectif. Nous verrons en détails plusieurs de ces techniques, les résultats immédiats et long terme que chacune permet d'atteindre, selon la situation initiale. Cela permettra d'identifier les techniques les plus adaptées aux cas cliniques que vous rencontrerez au cours de votre pratique. Les techniques de reconstruction du parodonte profond et du parodonte superficiel seront abordées afin de compléter l'arsenal thérapeutique proposé au patient dans la cadre de son traitement parodontal.

Certains cas cliniques présentent des pathologies coexistantes. Ces comorbidités peuvent imposer des contraintes dont il vous faudra tenir compte lors du traitement parodontal. Nous verrons dans cette partie plusieurs exemples de comorbidités, les contraintes qu'elles imposent, et les solutions à notre disposition pour pouvoir malgré tout offrir un thérapeutique efficace.

Par ailleurs, en raison des conséquences des maladies parodontales, nous sommes fréquemment amené à envisager la pose d'implants dans un contexte où le parodonte est affaibli. Cet environnement affaibli sera à prendre en compte dans les choix opératoires que nous ferons. Nous verrons quels sont ces contraintes, ainsi que les solutions techniques et thérapeutiques permettant d'y répondre.

Les maladies parodontales ont malheureusement tendance à récidiver. Pour prévenir ces récurrences, il est crucial d'avoir un suivi régulier et à long terme des patients traités. Cependant, l'observance peut être fortement compromise par une procédure jugée trop exigeante. A travers des exemples, nous évoquerons lors de cette dernière partie la problématique de l'équilibre à trouver entre la qualité du suivi et sa flexibilité.



JEUDI 25 SEPTEMBRE 2025

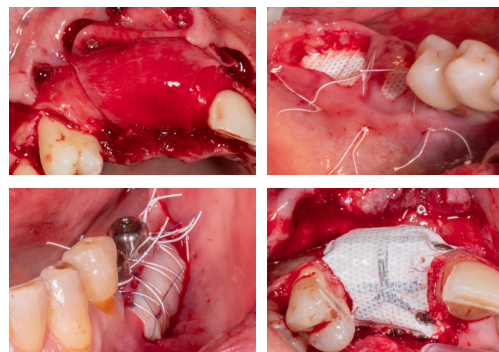
Focus sur les reconstructions osseuses (Tissus durs et Tissus mous) et Présentation du concept de gestion des alvéoles d'extraction IEM (Intentionally Exposed Membrane)

Lors de cette journée nous aborderons tout d'abord les fondements biologiques du concept de Régénération Osseuse Guidée. Nous aborderons les petits détails techniques des procédures de régénération osseuse en 2D et 3D. Ou se cachent les pièges, comment les repérer ? Quel type de membrane choisir ? Quelle composition du greffon ? Nous tâcherons de répondre à toutes ces questions.

Les techniques chirurgicales de libération des lambeaux basées sur une connaissance fine de l'anatomie seront détaillées ainsi que les techniques de sutures. Le but de cette approche pas à pas est que le praticien assistant à cette journée puisse directement mettre en application ce qu'il aura appris lors de son retour au cabinet. Nous parlerons bien sûr des complications, de leur gestion et nous verrons comment tenter de les éviter.

L'après-midi sera consacrée à la gestion des tissus mous après augmentation osseuse. Nous ferons un point sur les différents sites de prélèvement. Plusieurs techniques d'aménagement des tissus mous seront décrites (Grefe épithélio-conjonctive, strip technique, greffe conjonctive tubérositaire...).

Enfin nous finirons la journée par la présentation du concept de gestion des alvéoles d'extraction IEMARP dont le but est de simplifier les plans de traitement en agissant dès la phase d'extraction. Ce concept est basé sur l'utilisation de membranes non résorbables en PTFE laissées volontairement exposées au niveau des sites d'extraction ce qui permet d'obtenir facilement d'excellents résultats en termes de gain osseux et surtout de tissu kératinisé. Une multitude de cas cliniques illustrant cette approche sera présentée avec un pas à pas chirurgical.



Dr Sébastien MONLEZUN
Bordeaux

Chirurgien-Dentiste

Exercice libéral limité à la pratique de la Parodontologie et de l'Implantologie à Bordeaux

Enseignant au Diplôme Inter Universitaire Européen d'Implantologie Orale de l'Université de Corse®